



TOURPlan

Online-Tracking / Events



Der Leitstand im Versand:

- Online-Ortung und Spurverfolgung der Touren
- Prüfung auf pünktliche Bereitstellung / Abfahrt
- Transportbegleitschein mit aktuellen Aufträgen
- Warnung bei erwarteter Liefer-Verspätung
- Bei Verspätung Prüfung der Anschlußtouren
- Dokumentation der Ankunfts-/Ablieferzeiten
- Anzeige der aktuellen Verkehrs-Lage
- Satelliten- und Street-View-Ansichten

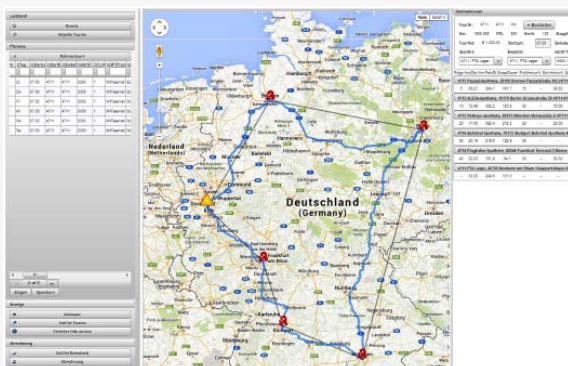
Steigerung der Qualität

durch Transparenz und pro-aktive Disposition

Kein Installations-Aufwand. Kein Update-Aufwand.
Programm-Erweiterungen und Wartung werden
Online zur Verfügung gestellt.

TOURPlan

Rahmen-Touren



Die Touren-Planung:

Visualisierung aller Rahmentouren

Aktuelle Touren-Chronologie und Distanzen

Tour-Änderungen per *drag and drop*

Mit jeder Änderung sind neu berechnet:

- Strecken und Fahrzeiten
- Ankunftszeiten
- Tourdauer Rückkehrzeit
- Kosten der Touren

Rückgriff auf Statistik-Daten

Immer aktuelle Straßendaten

Kostensenkung

durch täglichen Soll-/Ist-Vergleich

Software as a Service (SaaS)

Keine Personal- Hard- und Software-Investitionen.

TOURPlan steht weltweit 7T / 24h täglich per Internet-Browser zur Verfügung.

TOURPLan

Touren-Abrechnung



So wird heute sicher abgerechnet:

- Die Touren werden automatisch abgerechnet
- Keine Tour kann vergessen werden
- Abrechnung nach erbrachter Leistung
- Pauschalabrechnung mit Leistungsabgleich
- Tages-Absprachen sind per E-Mail dokumentiert
- Abrechnung im Gutschriftsverfahren
- Transparenz und gleiche Datengrundlage für Auftraggeber und Transport-Unternehmer

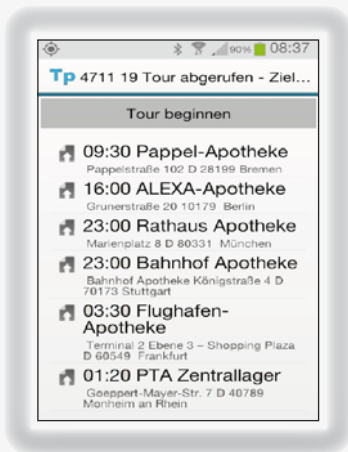
Daten-Aktualisierung durch steten Transfer der Kunden- und Auftragsdaten.

(Alle Rechte der digitalen Karte bei Google Maps © 2013 Google)

Telematik

Eine App als Mobile Anwendung

Einfache Bedienung
Tour-Start und Abruf der Aufträge
Optional Navigation zum Kunden
Ankunft beim Kunden / Zeitfenster
Kundenstandzeit / Entladung
Optional Ablieferbestätigung
Tour-Ende / Entladung



Out-of-Line-Events

Bereitstellung und Startzeit in Time
Ungeplante Standzeit / Stau
Ankunftszeit beim Kunden
Verspätungswarnung
Auswirkung auf die Anschluß-Tour

Die Hardware:

Smart-Phone / Tablet (Android ab 4.0.3)
KFZ-Kabel für Stromversorgung
Optional Außenantenne (Bluetooth)

TOURPlan-Einsatz

Das Projekt.

Die Analyse.

Für Sie kostenlos:

- Die Analyse einer Auswahl Ihrer Touren.
Online visualisiert auf digitaler Landkarte.
- Mit Tourverlauf, Distanzen, Ankunftszeiten und Kosten transparent und detailliert dargestellt.
Mit Muster-Abrechnung eines Unternehmers.
- Das ist eine Entscheidungsgrundlage, um das Qualitäts- und Einspar-Potential mit „TOURPlan“ zu erschließen. Schnell und sicher.

Das Projekt.

Als Beratungspaket erhalten Sie, auf Ihre spezifischen Anforderungen genau abgestimmt:

- Das Pflichtenheft.
Mit Ablaufbeschreibung, Datenformaten und Schnittstellenbeschreibung.
- Das Projekt-Management.
Mit dynamischer Zeitplanung und notwendigem Ressourcen-Einsatz.
- Die Schulung.
Train-the Trainers / On the Job

Der Service.

- Fachlich fundierte Hotline.
- Optionaler Servicevertrag durch permanentes Controlling der geplanten Ziele.



Ihr Spezialist für Planung und Telematik:

PTA

Planungsbüro für Transport und Außendienst
Goeppert-Mayer-Straße 7 40789 Monheim am Rhein
Tel.: 0 21 73 . 20 35 010 Fax: 0 21 73 . 20 35 011
Internet: www.p-t-a.de E-Mail: info@p-t-a.de